



WATERPROOFING SOLUTION OF:
TOILET, BALCONY & WET AREAS
GIẢI PHÁP CHỐNG THẤM CHO:
TOILET, BAN CÔNG & KHU VỰC ẨM ƯỚT

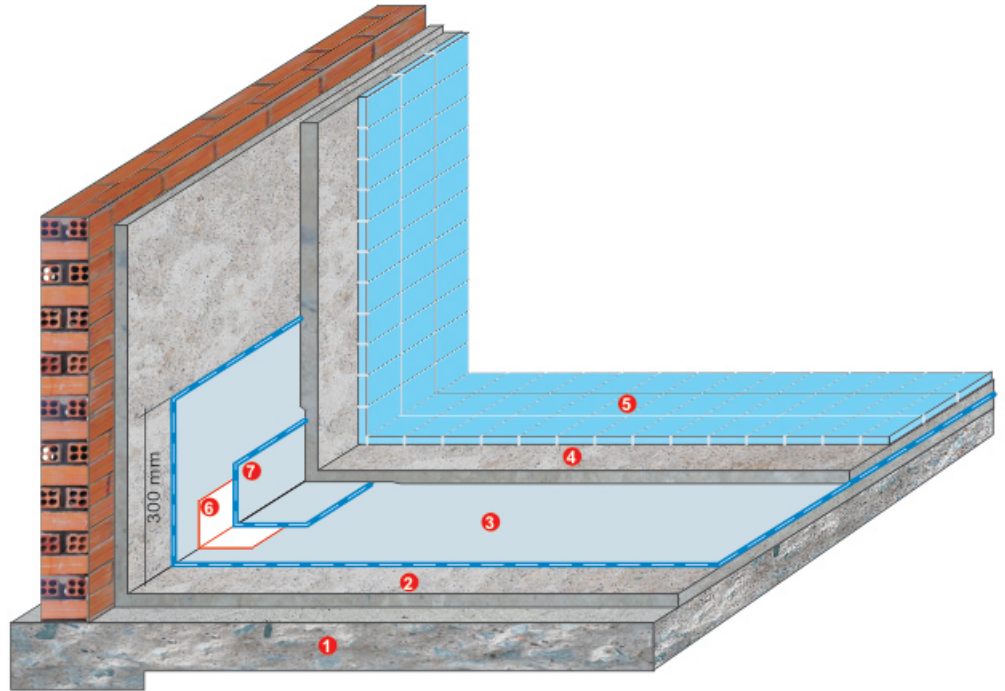


Product / sản phẩm:
Exp.U. / QS 161



Xe máy là HONDA

MIWA là chống thấm



WATERPROOFING TO WALL & FLOOR

1. R.C. Slab / cement board
2. 1.5 - 2.0 % sloped r.c. Slab or screed
3. Waterproofing system: 2 coats of **ExP.U. / QS 161** (0.5 ~ 0.65 kg / m² / 1coats)
4. Protected mortar or tile adhesive grout.
5. Tile finish
6. Polyester reinforcement mat
7. The 2 coats of **ExP.U. / QS 161** on the top of polyester mat.
8. Pipe treatment (see attached details).

CHỐNG THẨM CHO TƯỜNG & SÀN

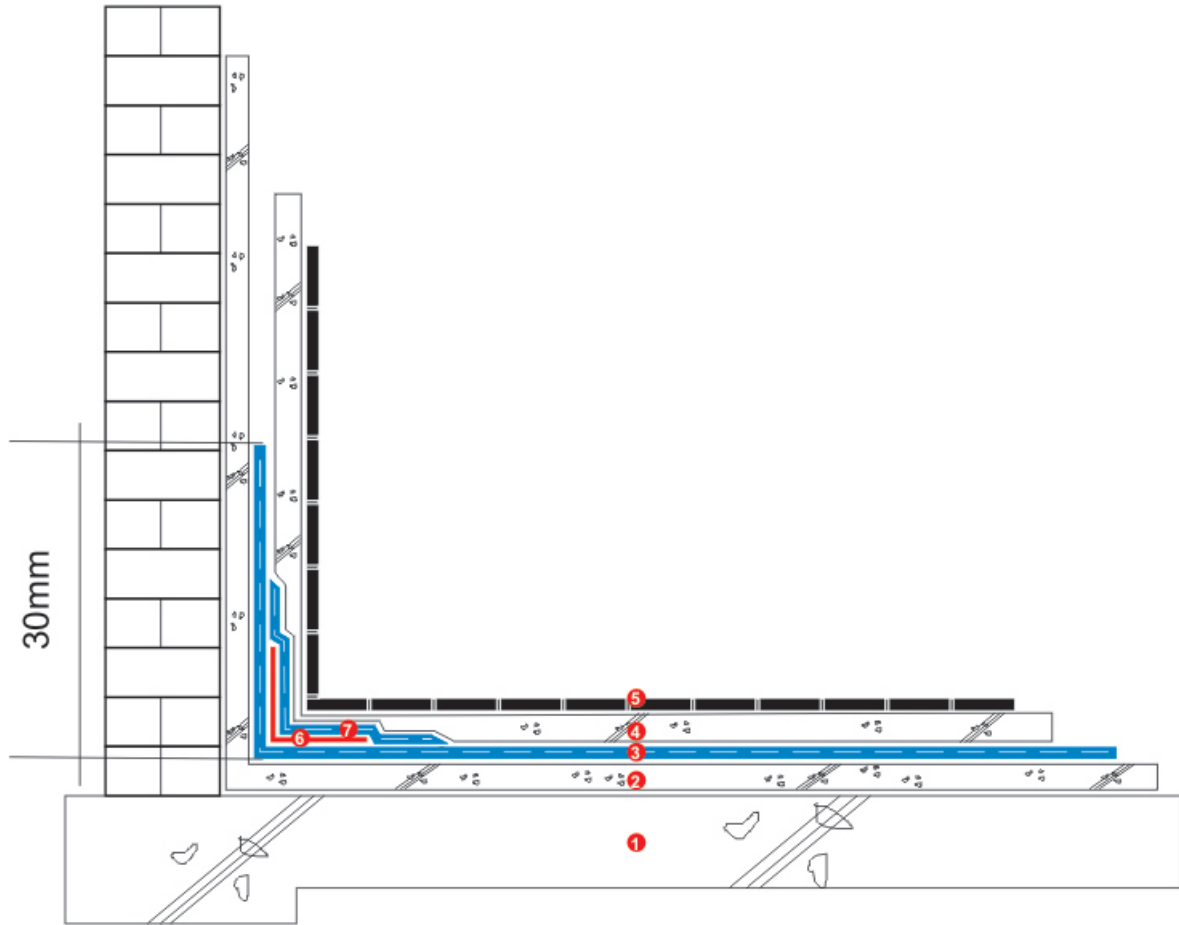
1. Sàn b.t.c.t / tấm cement board tường gạch
2. Sàn bê tông hoặc vữa tạo dốc 1.5 - 2.0 %
3. Hệ thống chống thấm: 2 lớp **ExP.U. / QS 161** (0.5 ~ 0.65 kg / m² / 1 lớp)
4. Vữa bảo vệ / vữa dán gạch chuyên dụng.
5. Gạch hoàn thiện.
6. Lưới gia cố polyester
7. 2 lớp **ExP.U. / QS 161** quét phủ lên toàn bộ lớp lưới gia cố.
8. Xử lý cổ ống (xem quy trình đính kèm).



TYPICAL SPECIFICATION - QUY TRÌNH KỸ THUẬT

Product / sản phẩm:

QUICSEAL 161



WATERPROOFING SOLUTION OF:
TOILET, BALCONY & WET AREAS
GIẢI PHÁP CHỐNG THẨM CHO:
TOILET, BAN CÔNG & KHU VỰC ẨM ƯỚT

Project:

WATERPROOFING OF WALL & FLOOR :

1. R.C. Slab / cement board
2. 1.5 - 2.0 % slopped r.c. Slab or screed
3. Waterproofing system: 2 coats of **ExP.U. / QS 161**
(0.5 ~ 0.65 kg / m² / 1coats)
4. Protected mortar or tile adhesive grout.
5. Tile finish
6. Polyester reinforcement mat
7. The 2 coats of **ExP.U. / QS 161** on the top of polyester mat.
8. Pipe treatment (see attached details)

Manufacture & Supplier by:



Design & installation by:

